

**ADM PESAGE**

ZA LES LOCAUX BLEUS N°20  
553 Rue Saint Pierre 13012 Marseille

Tél 04 91 49 99 27 - FAX 04 91 49 95 29

adm.pesage@orange.fr

# Trancheur SLICO 650



*Encombrement minimum*  
*Carter monobloc*  
*Goulotte de sortie repliable ou fixe*



LE PARTENAIRE ALIMENTAIRE  
THE FOOD PARTNER

# Trancheur SLICO 650



**Slico 650 avec goulotte basculante**  
*SLICO 650 with revolving door*

## SLICO 650

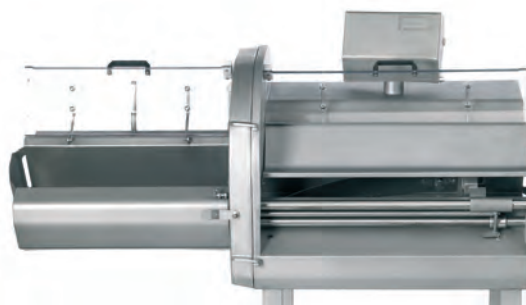
- Machine idéale pour les ateliers de découpe où la place est limitée ou pour les cuisines collectives
- Système d'avance électrique garantissant une grande précision surtout dans les faibles épaisseurs
- Retour automatique du pousse talon
- Positionnement manuel du pousse talon
- Épaisseur réglable de 1 à 30 mm (45mm à la demande)
- Elle permet de couper aussi bien la viande avec os (côtes de porc, agneau, veau) que la viande sans os (faux filets, entrecôtes) que la charcuterie et même certains fromages. On peut faire du tranchage très fin comme le carpaccio.

- Ideal machine for cut chops where the place is limited, or for collective kitchen.
- Electric advance system warranting a great precision in particular with the fine thickness
- Automatic return of pushing system
- Manual positioning of pushing system
- Adjustable tickness from 1 to 30 mm (possibility in 45 mm)
- It permits to cut the meat with bones (like chop of pork, lamb, veal), the meat without bones (sirloin, entrecôtes), the delicatessen and some cheese. Really fine cutting like carpaccio can be realized.

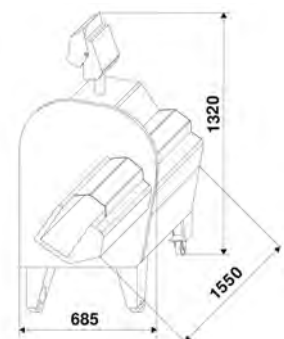
	<b>Magasin de chargement</b> Loading magazine	<b>Puissance</b> Power	<b>Encombrement</b> Overall dimensions	<b>Poids</b> Weight	<b>Cadence</b> Speed
SLICO 650	175 x 200 x 670	Couteau : 2 CV Blade : 2 CV Avance : 3/4 CV Advance : 3/4 CV	1550 x 685 x 1320 Replié - Folded back door : 960 x 685 x 1600	290 Kg	160 coupes par min cuts/min



**Slico 650 avec porte fixe**  
*Slico 650 with fixed door*



**Slico 650 en position de nettoyage avec protection panneau et porte devant ouverte**  
*Open machine for the cleaning*



**Dimensions**  
*Dimensions*



**Coffret protégé**  
*Protection of panel*



**Couteau lisse ou semi cranté**  
*Smooth and semi sawtoothed knives*



**Contre couteau démontable**  
*Demountable counter knife*

