



## Modèles disponibles

### Modèles standard R1 DL

Portée	Echelon	Usage ML	
		R1 DL	R1 DL-S
1,5 kg / 3 kg	0,5 g / 1 g	●	●
3 kg	0,1g	×	×
3 kg	1 g	●	●
3 kg / 6 kg	1 g / 2 g	●	●
6 kg	0,2 g	×	×
6 kg	1 g	●	×
6 kg	2 g	●	●
6 kg / 15 kg	2 g / 5 g	●	●
15 kg	0,5 g	×	×
15 kg	1 g	×	×
15 kg	5 g	●	●

## Domaine d'utilisation

Spécialement étudiés pour un usage intensif, les récepteurs de charge de la gamme R1 DL sont équipés d'un capteur à point d'appui central pour une fiabilité et une précision optimales.

De part leur faible encombrement, ils sont destinés à une utilisation sur table, pour toutes les applications de pesage.

Le récepteur de la gamme R1 DL est disponible en 2 versions :

- R1 DL  
Structure en acier doux finition zinguée bichromatée et peinture résine (indice de protection IP 54) et tablier inox.
- R1 DL-S  
Structure et capteur en acier inoxydable 304 L (indice de protection IP 67).

Protégé selon indice IP 67 (étanche aux poussières et aux jets d'eau), ce modèle est parfaitement adapté pour faire face aux exigences d'hygiène et de propreté de l'industrie Agro-alimentaire, de la Chimie, de la Pharmacie...

Les récepteurs de la gamme R1 DL peuvent être utilisés en association avec de nombreux indicateurs de la gamme PRECIA-MOLEN pour des applications à usage réglementé (3000 e) ou non.

## Conformité Européenne

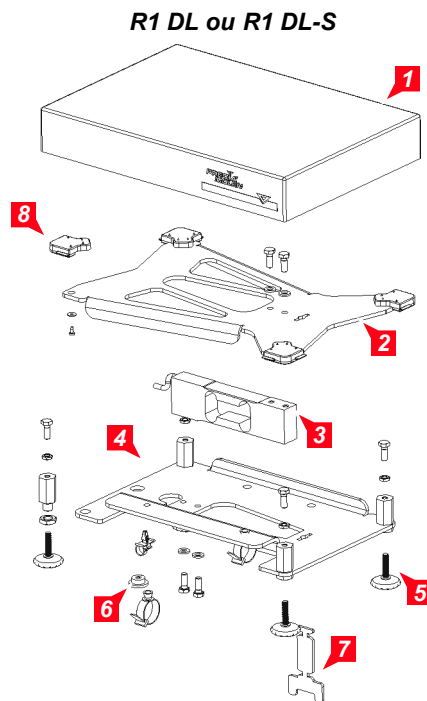
Conforme à la définition d'un récepteur de charge classique selon le guide WELMEC 2.4.

## Option

Version Ex pour utilisation en zone explosible gazeuse et poussiéreuse selon nouvelle directive 94/09/CE.

**Marquage** : EEx ia IIC T6 II2G Ex ia D21 T100°C II2D.

## Conception



1. Tablier 325 x 225.
2. Faux tablier.
3. Capteur.
4. Châssis.

5. Pieds réglables.
6. Niveau à bulle.
7. Clé de transport.
8. Tampon.



L'indicateur **i 20** bénéficie de l'expérience, du savoir-faire et des recherches de PRECIA MOLEN pour concevoir un produit d'usage professionnel et industriel, précis, simple et ergonomique.

Il se fait remarquer par les qualités suivantes :

- ▼ Conception et design pour usage industriel (robustesse, étanchéité, facilité de nettoyage).
- ▼ Simplicité d'utilisation.
- ▼ Usage général : connexion à un ou plusieurs capteurs, installation sur table, mur, colonne ou encastrément.
- ▼ Qualité de fabrication et qualité des matériaux (Inox 304L).
- ▼ Technologie moderne (afficheur couleur FSC-LCD, batterie haute capacité non polluante LiFePO<sub>4</sub>).

## Fonctions

- Pesage simple
- Comptage
- Contrôle +/-
- Formulation
- Calcul

## Paramétrage

Le paramétrage métrologique et fonctionnel de l'indicateur peut s'effectuer :

- Par la face avant de l'indicateur ;
- A l'aide d'un PC et d'un simple navigateur Internet.

Sauvegarde/restauration des paramètres sur carte µSD (option) ou sur disque PC.

## Certification

- Métrologie : Certificat d'essai délivré par un organisme notifié selon la directive 2009/23/CE relative aux Instruments de Pesage à Fonctionnement Non Automatique.
- Compatibilité ElectroMagnétique : conforme aux exigences de la directive 2004/108/CE.
- Basse Tension : conforme aux exigences de la directive 2006/95/CE.

## Boîtier

- Protection IP 66.
- Construction en acier Inox embouti 304L.
- Livré avec support universel pour installation sur table, mur ou colonne.

## Afficheur



- ✓ Pesage
- ✓ Menu calcul



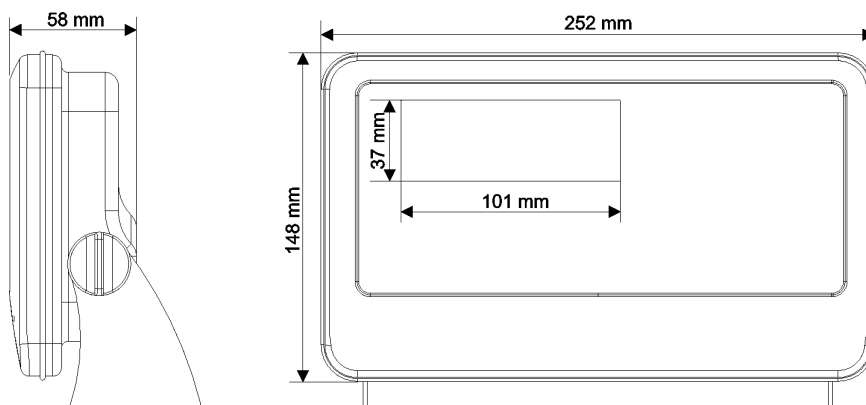
- ✓ Comptage
- ✓ Cible

- Nouvelle technologie couleur FSC-LCD.
- Affichage du poids : 7 caractères de hauteur 25 mm.
- Informations annexes : 10 caractères de hauteur 8 mm.
- Unités secondaires : 3 caractères.

## Clavier

- Touches à effleurement.

## Caractéristiques techniques



### Alimentation électrique

Deux modes d'alimentation externe sélectionnables par cavalier :

- Secteur ..... 90/230 V  
50/60 Hz
- Continu ..... 9/30 V

Consommation maximum ..... 1,4 W

#### ▼ Alimentation sur batterie interne (option)

Autonomie évaluée avec une infrastructure de pesage à simple capteur :

- Rétroéclairage éteint ..... 48 h
- Rétroéclairage minimum ..... 30 h
- Rétroéclairage moyen ..... 22 h
- Rétroéclairage maximum ..... 16 h

Temps de charge :

- De 0 à 100 % ..... 8 h
- De 80 à 100 % ..... 4 h

### Environnement

#### ▼ Plage de température

- Fonctionnement ..... - 15 °C / + 60° C\*
- Stockage ..... - 20 °C / + 65 °C

\* - 10 °C / + 40 °C en usage réglementé.

### Métrologie

	ML	HML
• Classe .....	III	-
• Échelon (µV) .....	0,5	-
• Simple étendue .....	6000	30000
• Double étendue .....	2 x 6000	-

#### ▼ Capteurs

• Alimentation .....	5 V
• R <sub>Min</sub> .....	43 Ω
• R <sub>Max</sub> .....	1245 Ω

### Communication




#### ▼ Liaison RS 232

- Imprimante
- Balance de référence pour échantillonnage
- Répéteur

## Accessoires livrés

- Cordon d'alimentation secteur (longueur 3 m)
- Support universel
- Housse

## Options

Batterie	Sauvegarde des données	Communication	Entrées/Sorties logiques	Kits de montage
▼ Batterie interne et câble d'alimentation enfichable (long. 3 m) 	▼ Mémorisation sur carte µSD • Mémoire alibi (DSD) • Stockage de paramètres et fichiers 	▼ USB pour connexion à un PC ▼ 2 <sup>e</sup> liaison RS 232 / RS 485 ▼ Ethernet	▼ Interface d'entrée/sortie (avec isolation galvanique) Entrée • 2 voies ..... 8 à 30 V DC Sortie • 4 voies ..... 48 V / 100 mA	▼ Sur plateforme  ▼ Encastrement • Découpe : 252 x 148 mm • Épaisseur : 10 mm max.

Votre spécialiste

**ADM PESAGE**

ZA LES LOCAUX BLEUS N°20  
553 Rue Saint Pierre 13012 Marseille

Tél 04 91 49 99 27 - FAX 04 91 49 95 29  
adm.pesage@orange.fr

**PRECIA MOLEN™**  
WORLDWIDE WEIGHING

## Données techniques


### Caractéristiques physiques

Modèles	Dimension plateau (L x l) mm	Entreaxe des pieds mm	Hauteur		Poids
			Min	Max	
R1 DL	325 x 225	265 x 165	83 mm	99 mm	4,4 kg
R1 DL-S	325 x 225	265 x 165	83 mm	99 mm	4,4 kg

### Contenu standard de la livraison

Les récepteurs de charge de la gamme R1 DL sont livrés avec un câble de 3 m (sauf les modèles STD : 1 m 50) pour le raccordement à l'indicateur (fiche DIN 45326 - 8 points femelle).

### Câblage (DIN 45326 - 8 pts mâle)

Connecteur	Pin	Signaux
	1	Signal capteur +
	2	Alimentation -
	3	Alimentation -
	4	Signal capteur -
	5	Alimentation +
	6	Retour +
	7	Retour -
	8	Alimentation +

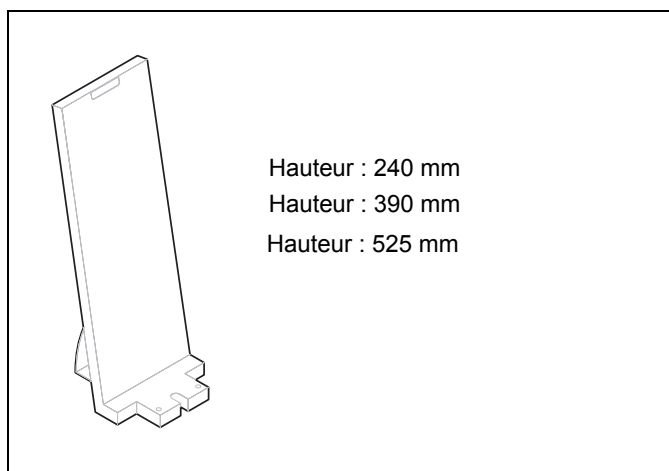
### Caractéristiques métrologiques

Max.		Précision ML	Précision HML		Capteur modèles Standards			Capteur modèles INOX		
Simple	Bi-étendue	3000 e	d	Nombre de divisions	Max.	V min	Détarage maximal	Max.	V min	Détarage maximal
-	1,5 kg/3 kg	0,5 g / 1 g	-	-	7 kg	0,47 g	0 kg	7,5 kg	0,5 g	0 kg
3 kg	-	-	0.1 g	30 000	7 kg	0,47 g	0 kg	7,5 kg	0,5 g	0 kg
3 kg	-	1 g	1 g	3 000	7 kg	0,47 g	0 kg	7,5 kg	1 g	0 kg
-	3 kg/6 kg	1 g / 2 g	-	-	10 kg	0,67 g	0 kg	15 kg	1 g	2 kg
6 kg	-	-	0.2 g	30 000	10 kg	0,67 g	0 kg	15 kg	1 g	2 kg
6 kg	-	1 g (6000 e)*	1 g	6 000	10 kg	0,67 g	0 kg	15 kg	2 g	2 kg
6 kg	-	2 g	2 g	3 000	10 kg	0,67 g	0 kg	15 kg	2 g	2 kg
-	6 kg/15 kg	2 g / 5 g	-	-	20 kg	1,33 g	0 kg	20 kg	1,33 g	0 kg
15 kg	-	-	0.5 g	30 000	20 kg	1 g	0 kg	20 kg	1,33 g	0 kg
15 kg	-	-	1 g	15 000	20 kg	1,33 g	0 kg	20 kg	1,33 g	0 kg
15 kg	-	5 g	5 g	3 000	20 kg	1,33 g	0 kg	20 kg	2,67 g	0 kg

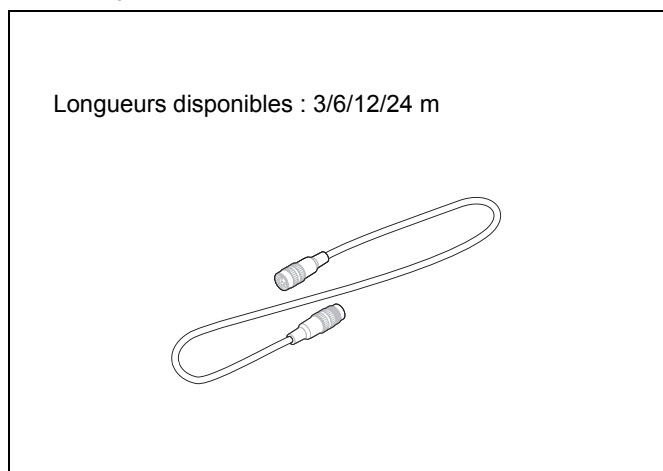
\* Modèle STD uniquement.

### Options & Accessoires

■ Colonne pour fixation indicateur en hauteur



■ Prolongateur



Votre spécialiste

**ADM PESAGE**

ZA LES LOCAUX BLEUS N°20  
553 Rue Saint Pierre 13012 Marseille

Tél 04 91 49 99 27 - FAX 04 91 49 95 29  
adm.pesage@orange.fr

**PRECIA**  
**MOLEN™**